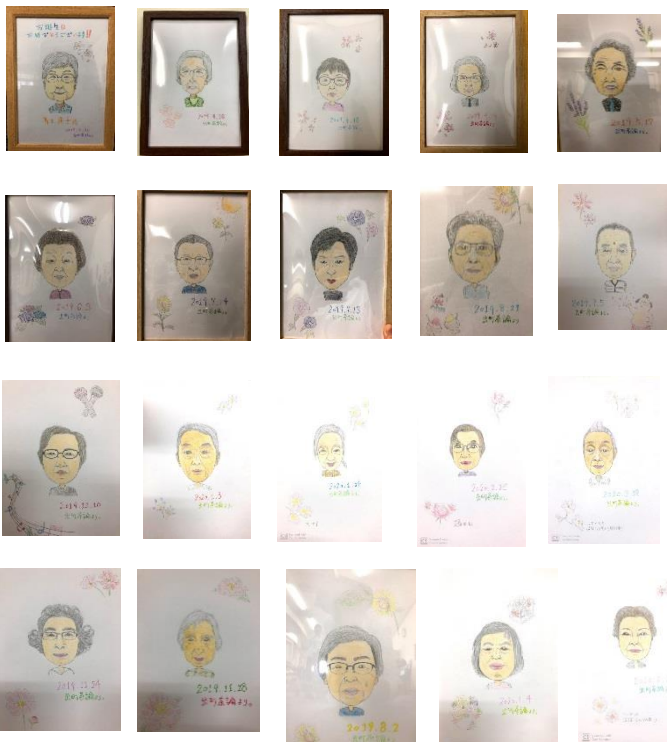


# 出町茶論だより

でまち さろん No. 57  
2020.4.1

ご利用者の似顔絵が1年間できました



2019年4月から誕生月ごとに、ご利用者の似顔絵を職員が描いて1年間プレゼントしてきました。上は約1/3の作品です。



プレゼントしますと、大変喜んだり、部屋に飾ってますや、少し経ってから聞くと、へえ～そんなんもろたかなあ？と、ご利用者によって反応さまざまです。これからも、新規のご利用者に続けていきます。



こんな感じ、似てますか？



畑でダイコン収穫、カブに花が咲きました



畑でダイコンを収穫しました。立派に育ちご利用者の皆さんにお持ち帰りいただきました。



小カブ3個から芽が出て花が咲きました。黄色い菜の花のような花です。実は収穫忘れからの贈り物で、出町茶論に置いて春の雰囲気を感じてもらいました。

今年も本満寺枝垂れ桜を見ました



本満寺山門



出町茶論近くの本満寺の枝垂れ桜を今年も見に行きました。昨年は、海外からの見学者も多数ありましたが、今年は日本の方ばかりでした。見どころは一週間程度ですが、春の訪れを味わっていただきました。



樹齢約90年で、円山公園の有名な「祇園だれ」の姉妹樹だそうです。

頭の体操 (クイズ) 間違い探し・言葉探し



体操の合間の休憩時間に、動画で色々なクイズで頭の体操をしています。順序の入れ替わった言葉を並べ替えて正確な言葉にしたり、左右2枚の絵を見比べて、間違いを探したりと、皆さん真剣に声を上げて答えています。



◆どうぞご利用のお問い合わせ下さい◆

出町茶論(でまちさろん)

☎075-204-4716

京都市上京区寺町通今出川上る表町21 市川ビル

<https://demachi-salon.site/>